



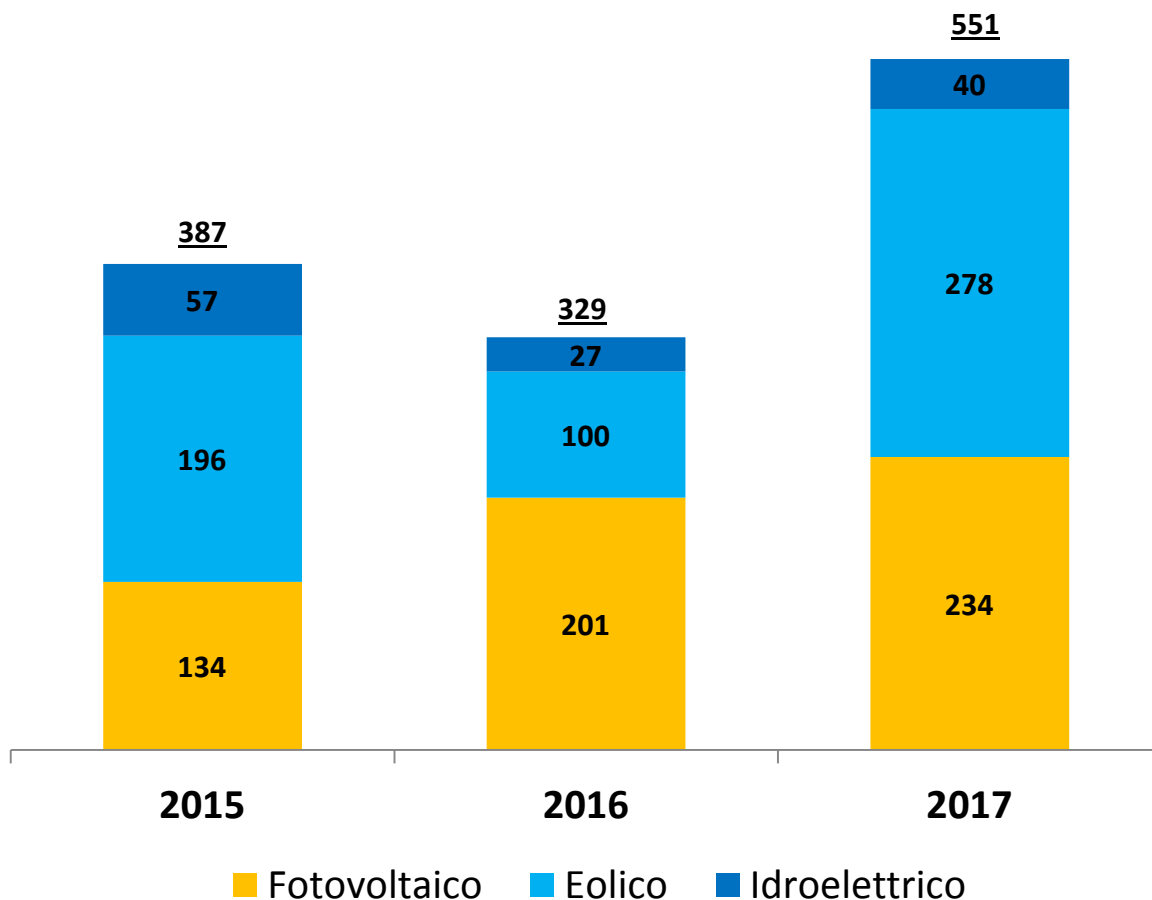
OSSERVATORIO FER

ELABORAZIONE ANIE RINNOVABILI
DATI GAUDÌ - FONTE TERNA

Giugno 2017

VARIAZIONI TENDENZIALI (2015-2017)

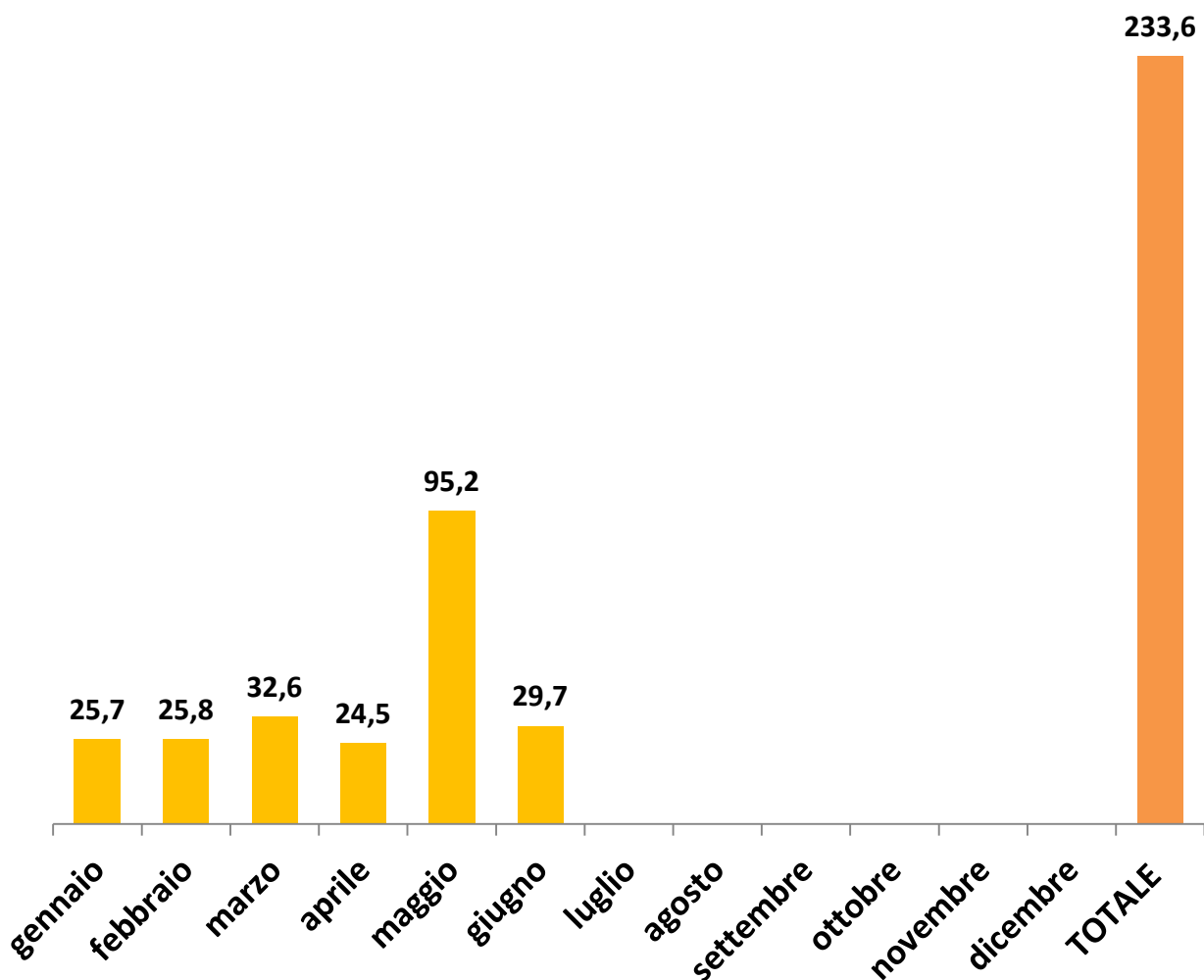
Potenza connessa per fonte nel primo semestre
[MW]



Variazioni tendenziali potenza totale impianti connessi in rete [%]		
FER	gen-giu 2016/2015	gen-giu 2017/2016
<i>Fotovoltaico</i>	+50%	+16%
<i>Eolico</i>	-49%	+176%
<i>Idroelettrico</i>	-52%	+46%
FV + EO + IDRO	-15%	+67%

FOTOVOLTAICO - 2017

Potenza connessa mensilmente [MW]

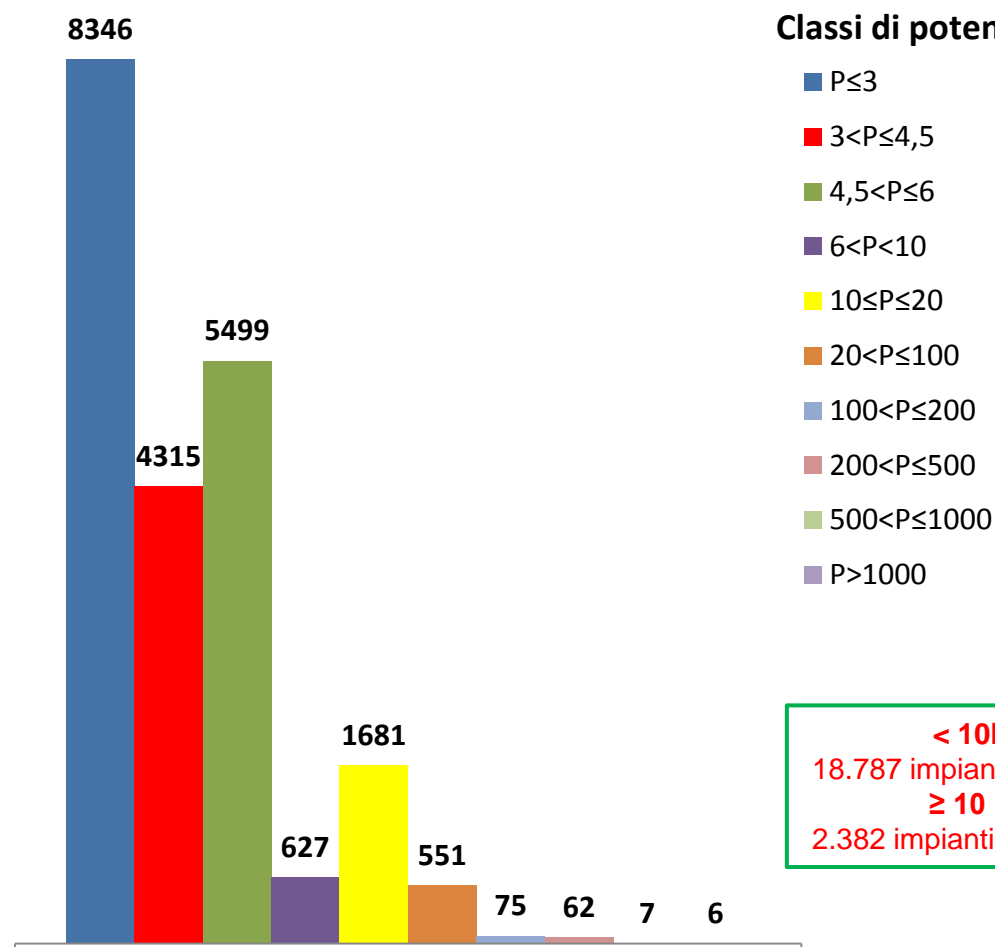
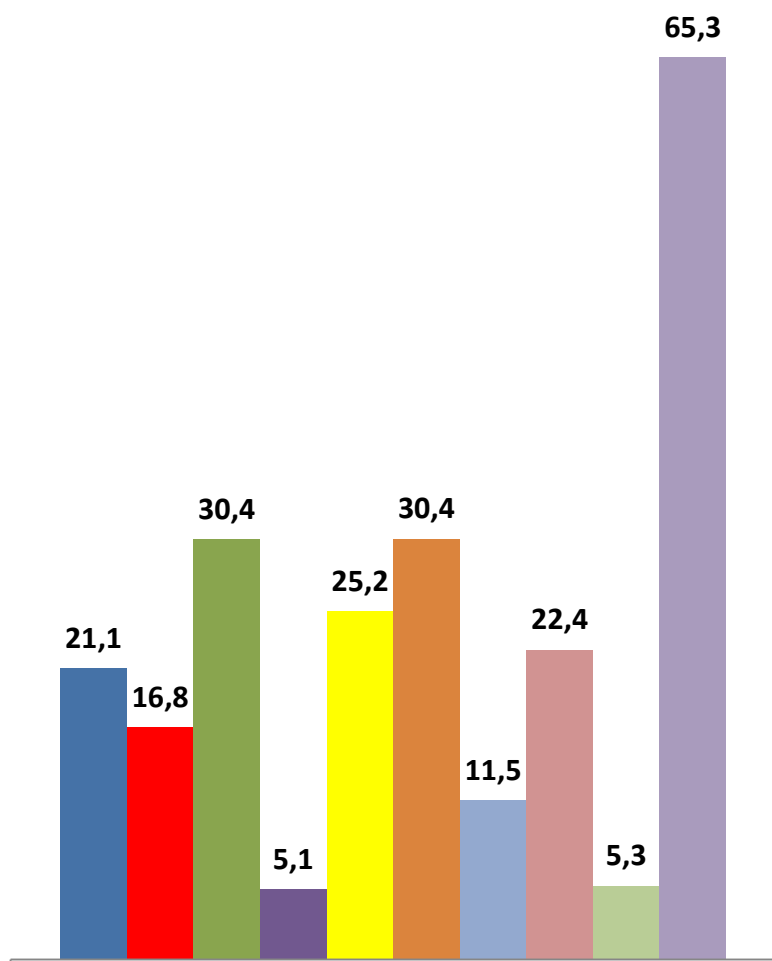


Variazione tendenziale potenza connessa [%]		
Periodo	2016/2015	2017/2016
Q1	+44%	-7%
Q2	+56%	+34%

FOTOVOLTAICO - 2017

Potenza connessa per classi di potenza nel 2017 [MW]

Numero di impianti connessi per classi di potenza nel 2017



Classi di potenza in kW

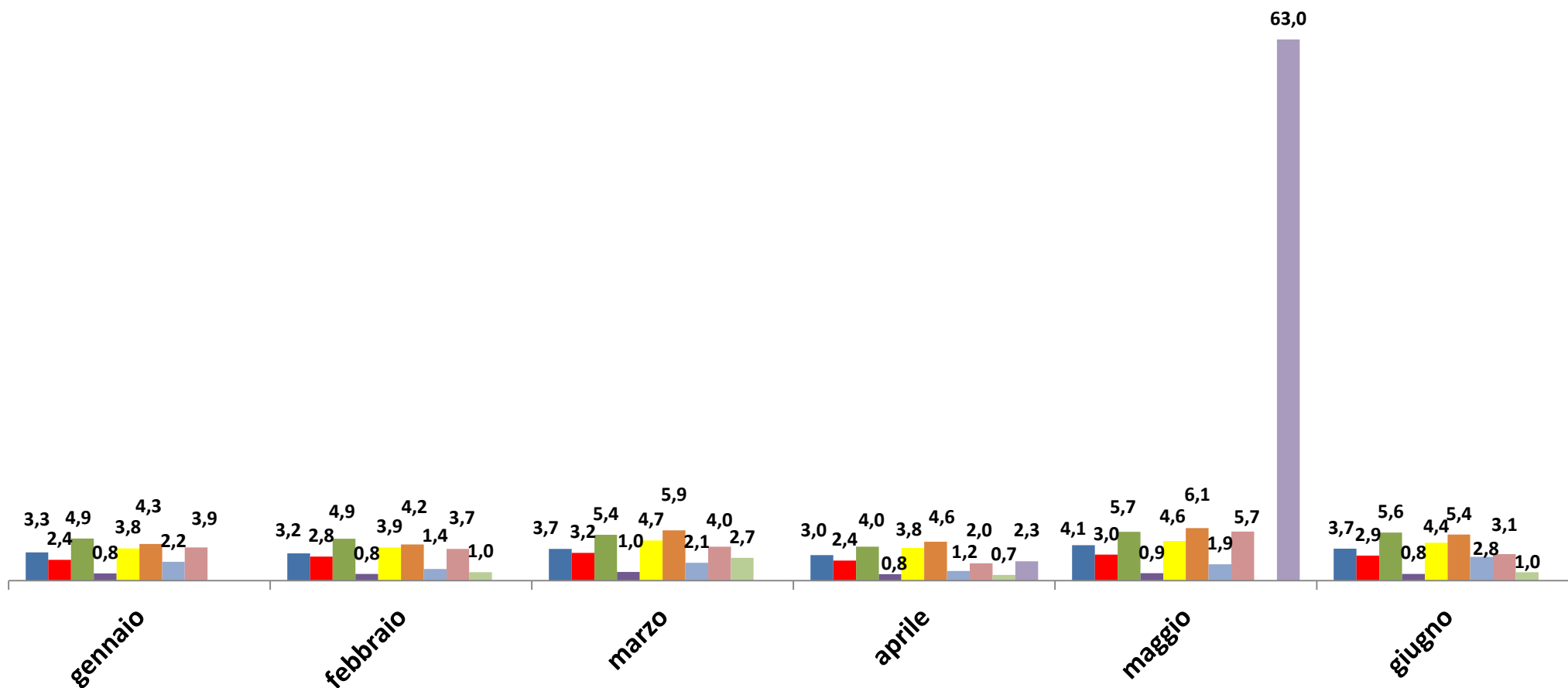
- P ≤ 3
- 3 < P ≤ 4,5
- 4,5 < P ≤ 6
- 6 < P < 10
- 10 ≤ P ≤ 20
- 20 < P ≤ 100
- 100 < P ≤ 200
- 200 < P ≤ 500
- 500 < P ≤ 1000
- P > 1000

< 10kW
18.787 impianti - 73,4 MW
≥ 10 kW
2.382 impianti - 160,2 MW

FOTOVOLTAICO - 2017

Potenza connessa mensilmente per classe di potenza [MW]

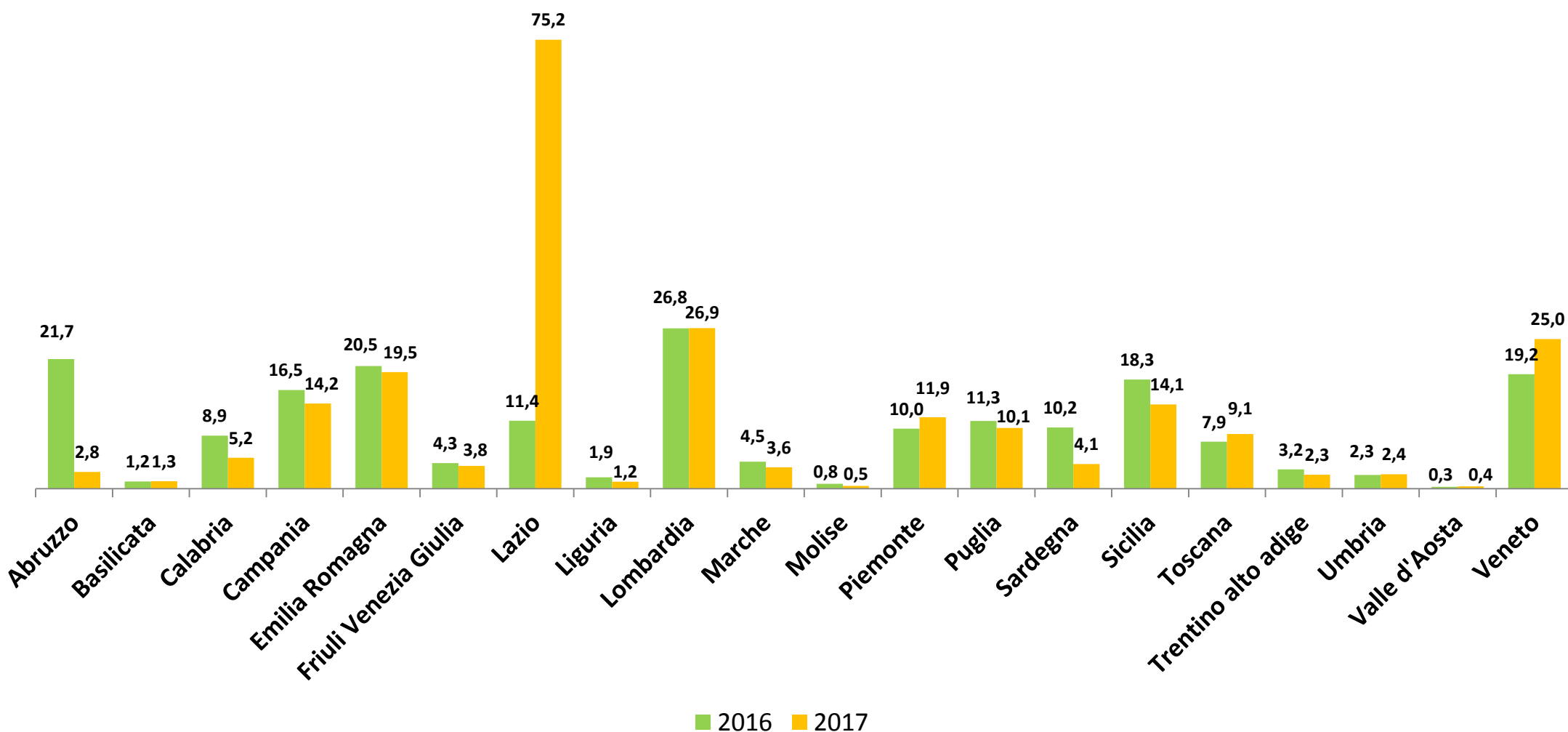
■ P≤3 ■ 3<P≤4,5 ■ 4,5<P≤6 ■ 6<P<10 ■ 10≤P≤20 ■ 20<P≤100 ■ 100<P≤200 ■ 200<P≤500 ■ 500<P≤1000 ■ P>1000





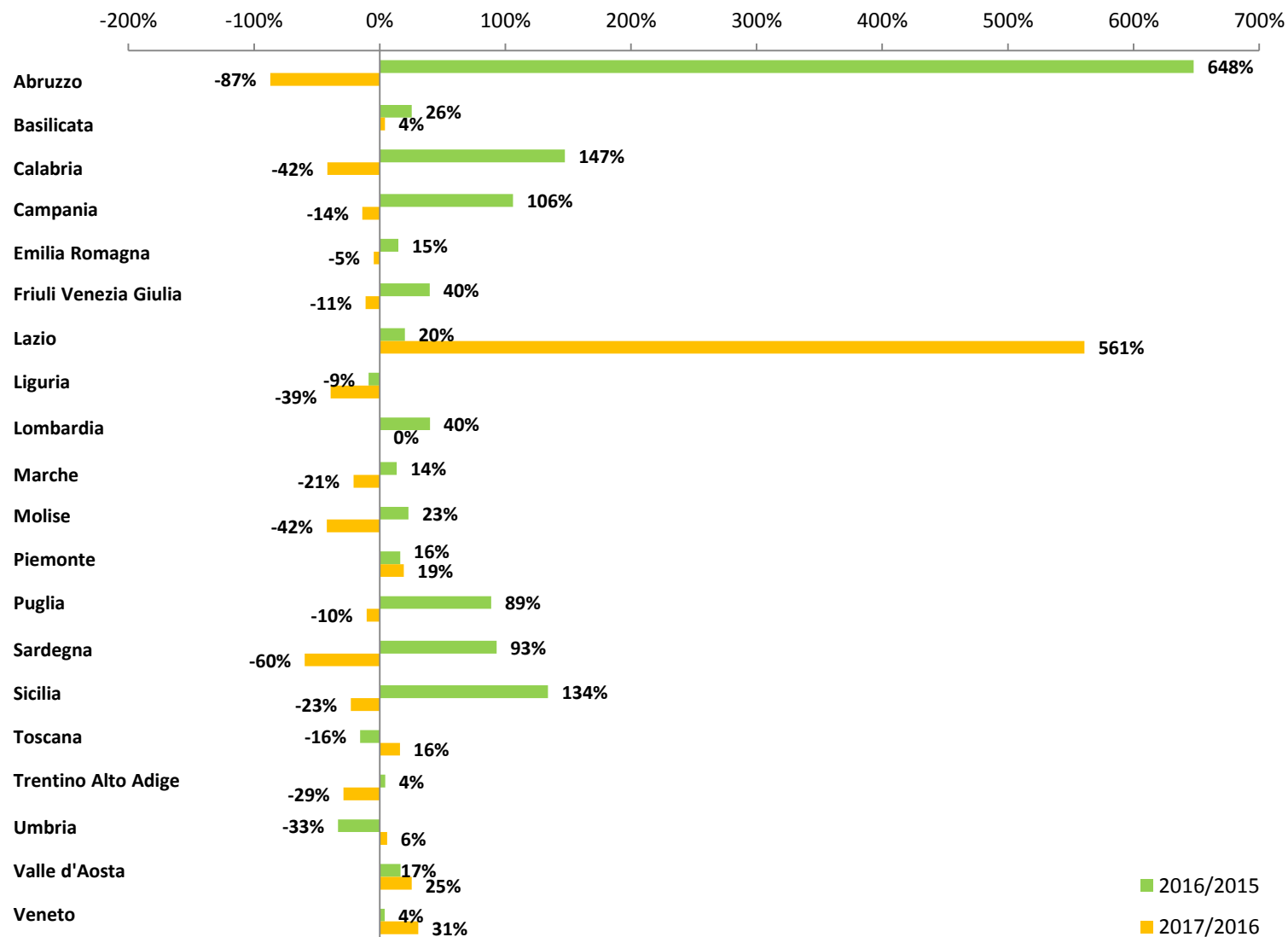
FOTOVOLTAICO – 2016 vs 2017

Potenza connessa per regione [MW]



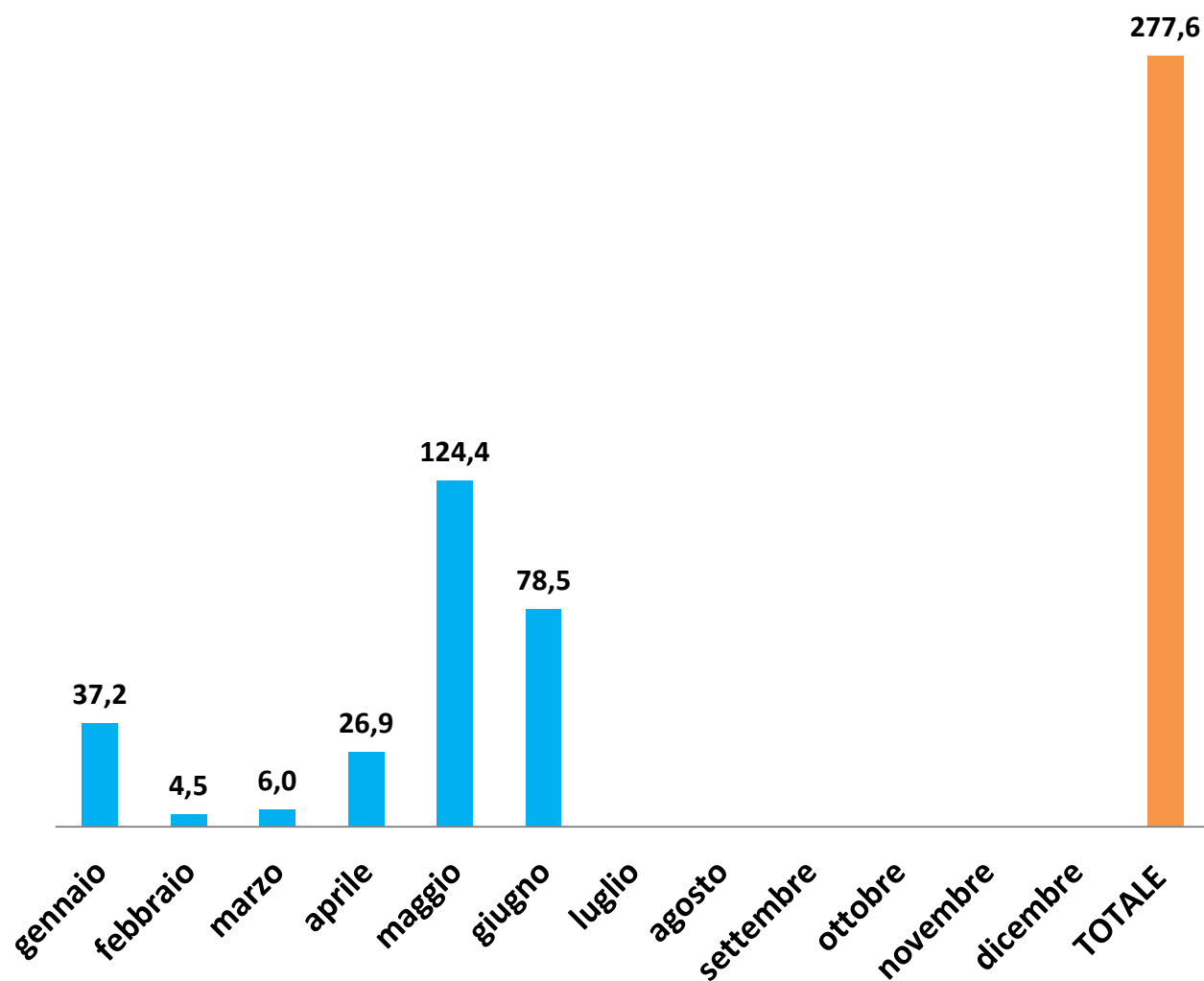
FOTOVOLTAICO – variazioni tendenziali per regione

Variazione % potenza connessa per regione



EOLICO - 2017

Potenza connessa mensilmente [MW]

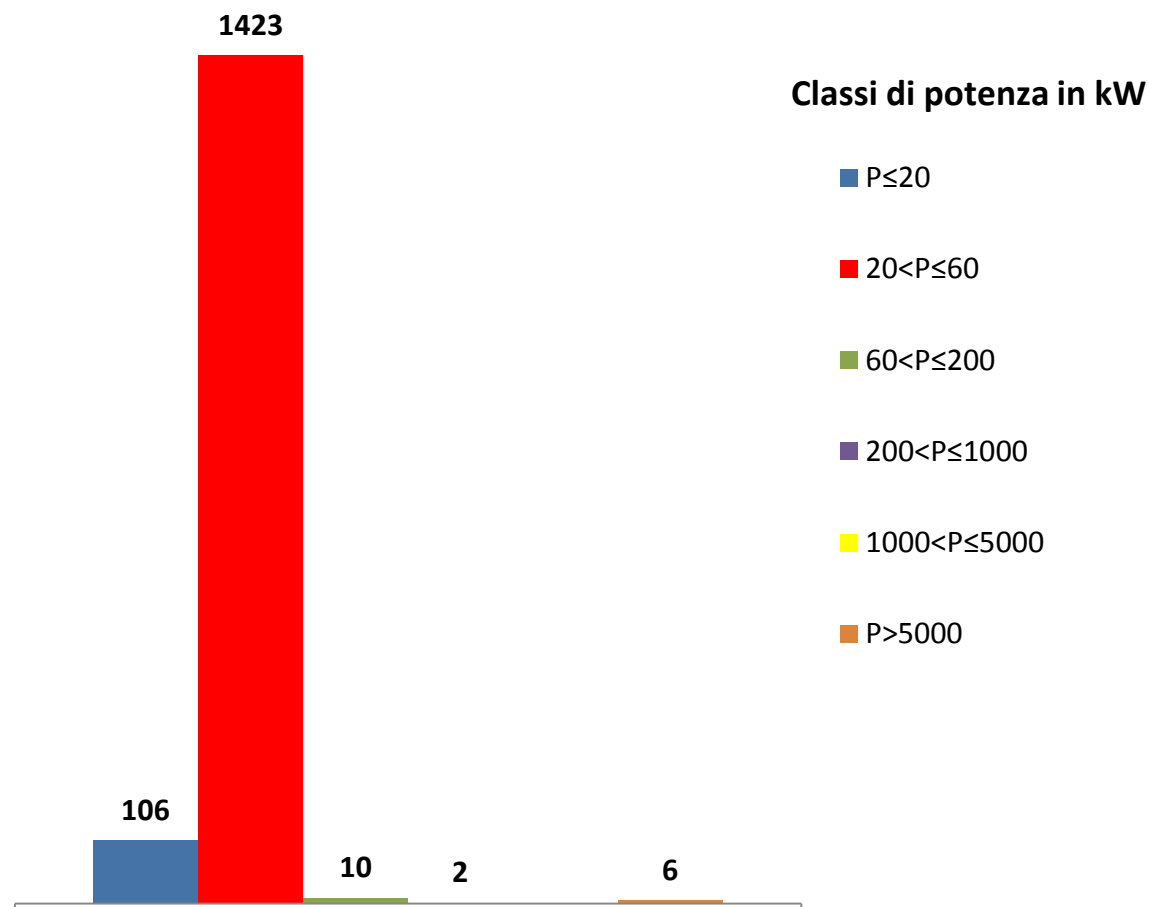
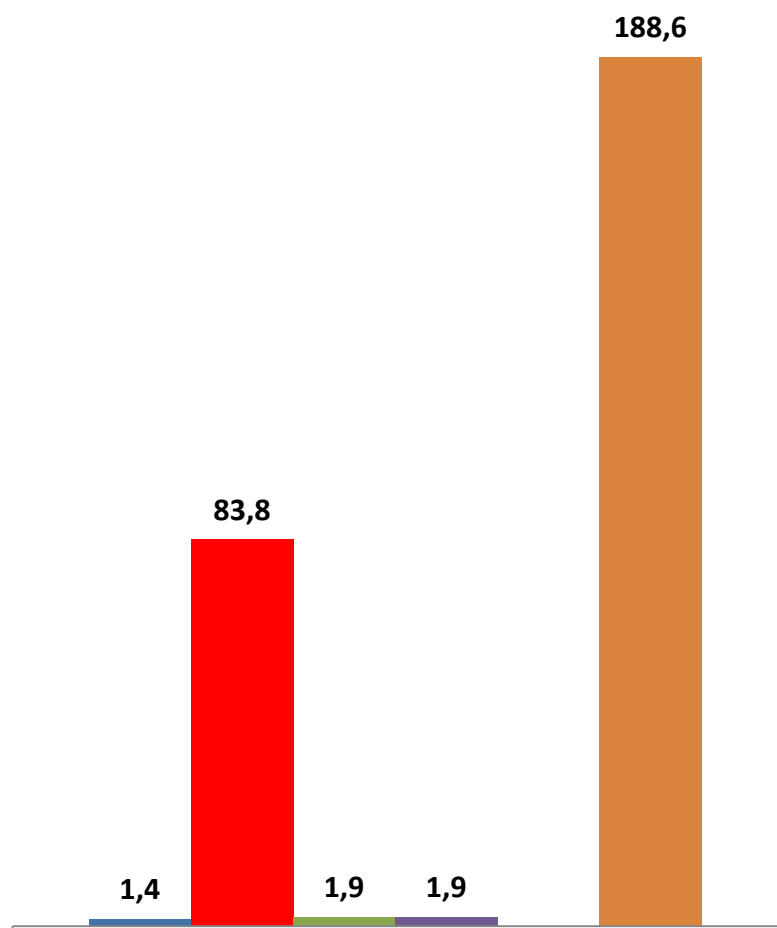


Variazione tendenziale potenza connessa [%]		
Periodo	2016/2015	2017/2016
Q1	-79%	+269%
Q2	-36%	+163%

EOLICO - 2017

Potenza connessa per classi di potenza nel 2017 [MW]

Numero di impianti connessi per classi di potenza nel 2017



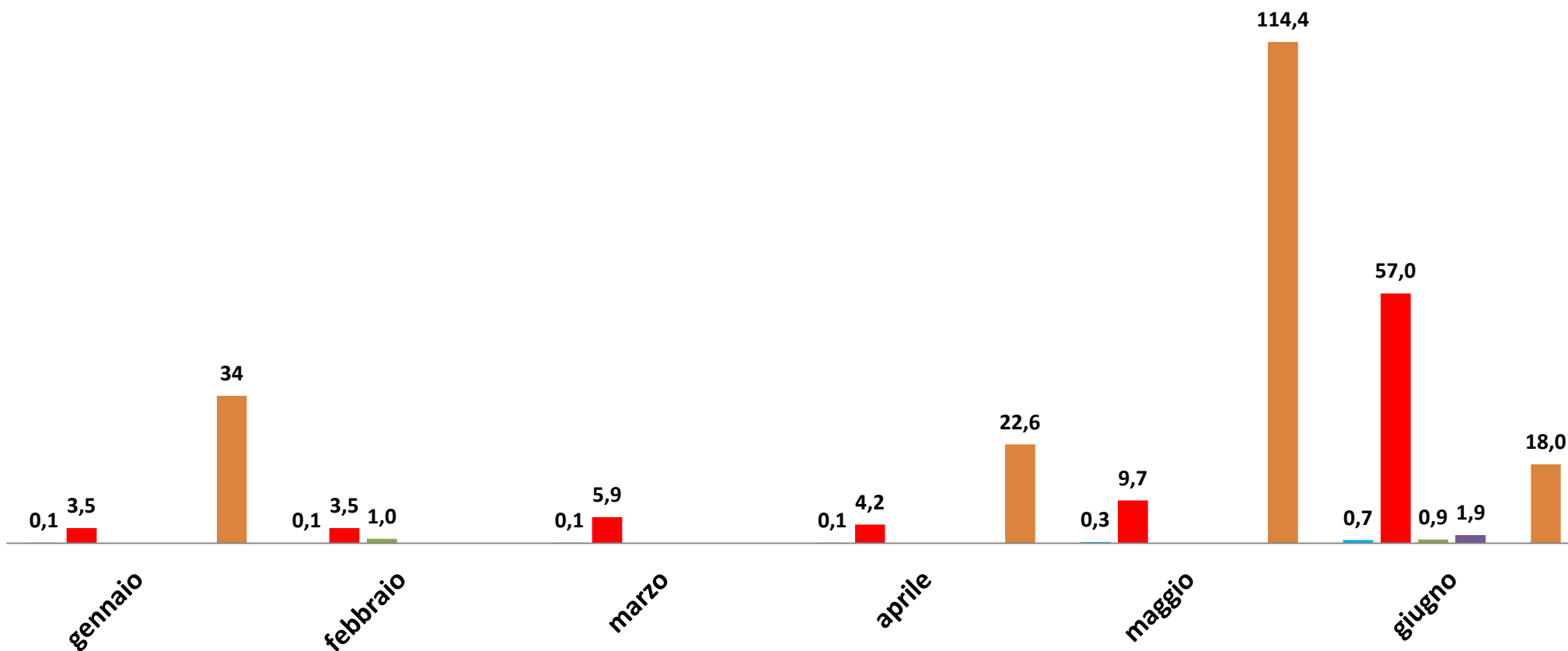
Classi di potenza in kW

- P ≤ 20
- 20 < P ≤ 60
- 60 < P ≤ 200
- 200 < P ≤ 1000
- 1000 < P ≤ 5000
- P > 5000

EOLICO - 2017

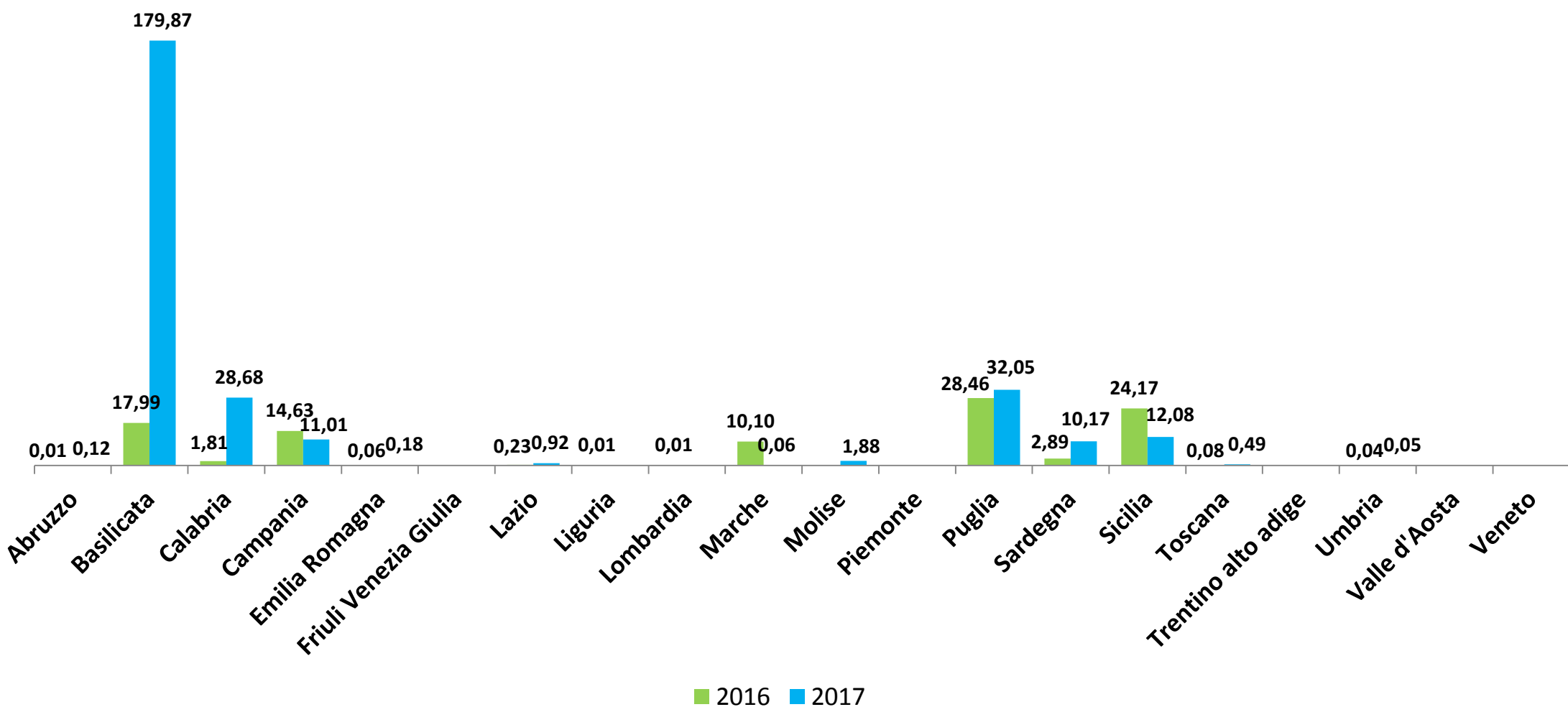
Potenza connessa mensilmente per classe di potenza [MW]

■ P≤20 ■ 20<P≤60 ■ 60<P≤200 ■ 200<P≤1000 ■ 1000<P≤5000 ■ P>5000



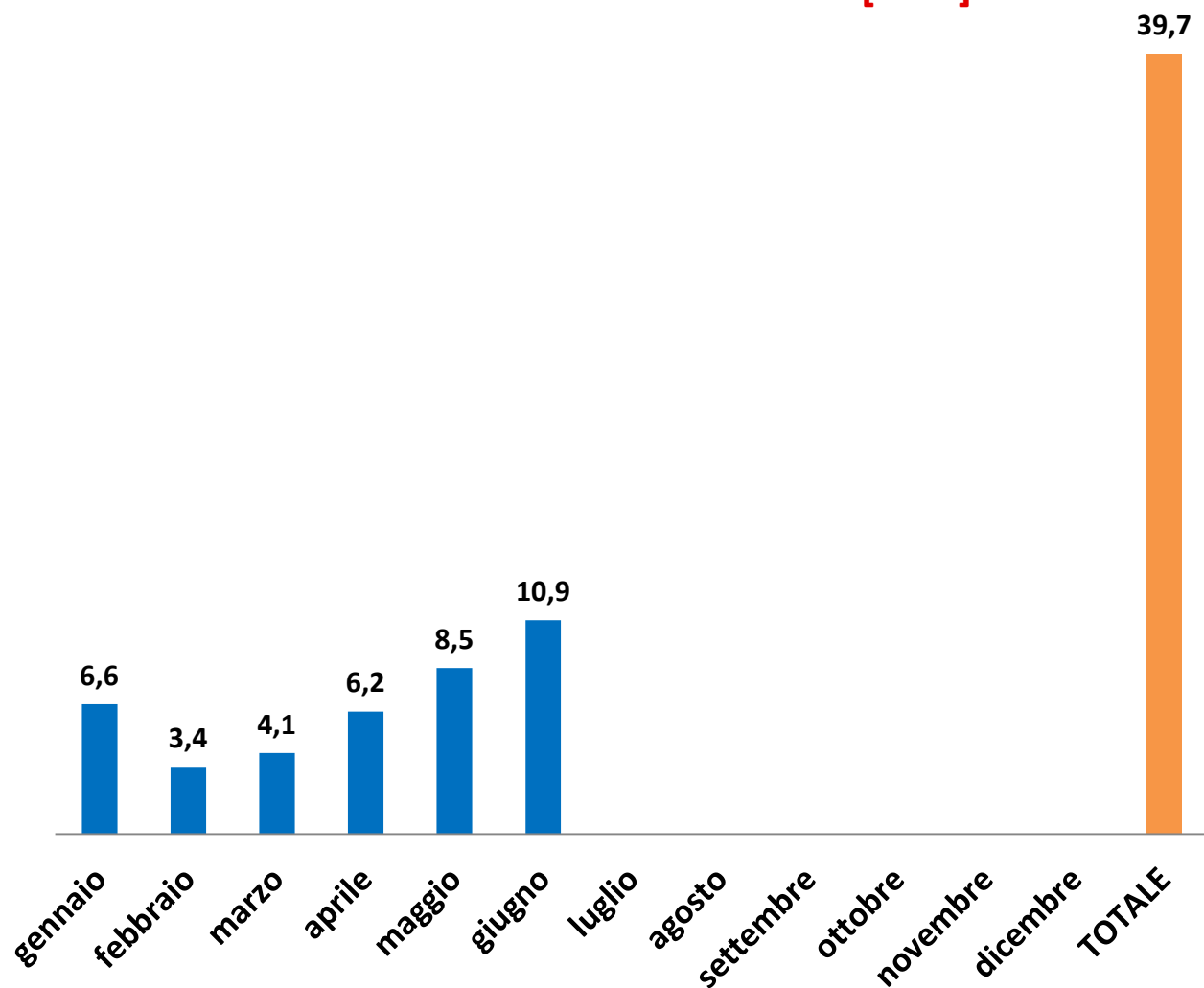
EOLICO – 2016 vs 2017

Potenza connessa per regione [MW]



IDROELETTRICO - 2017

Potenza connessa mensilmente [MW]

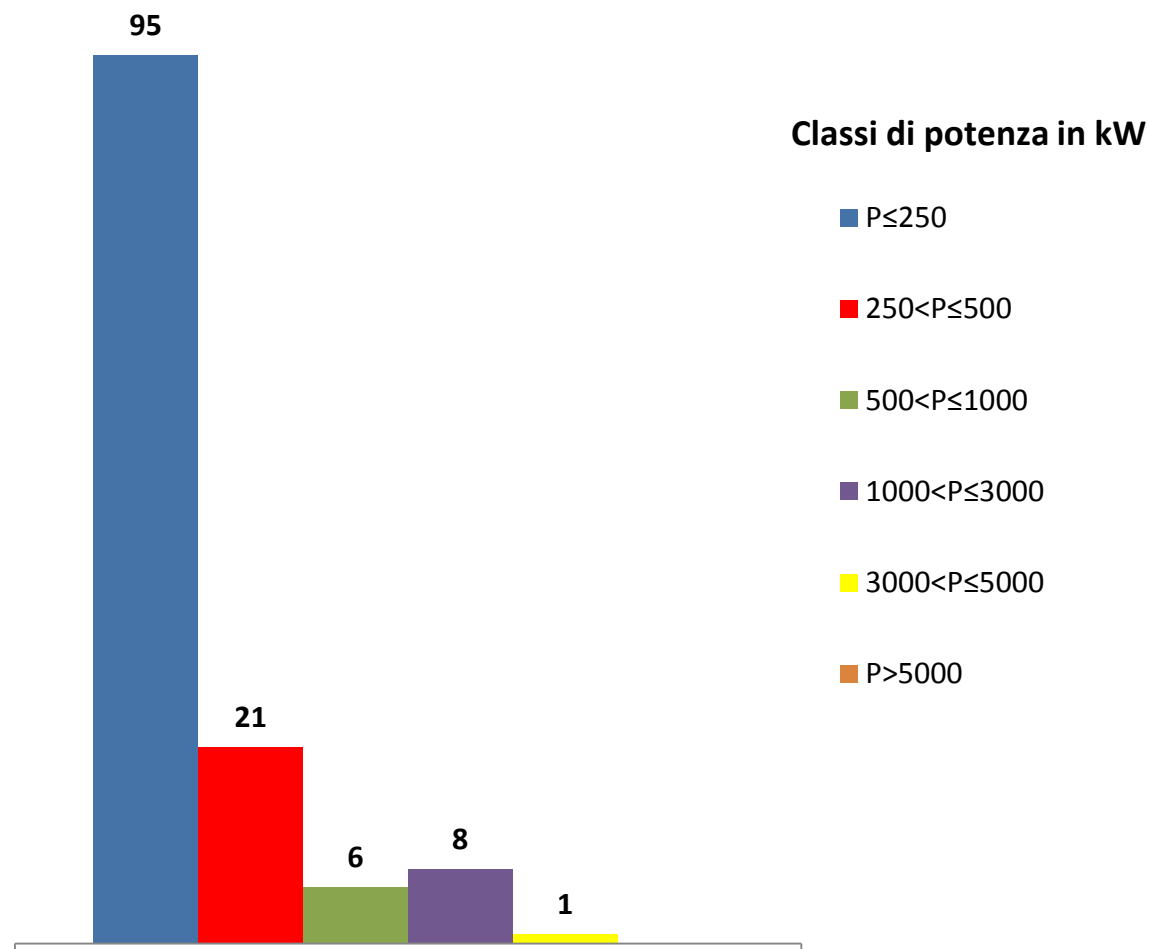
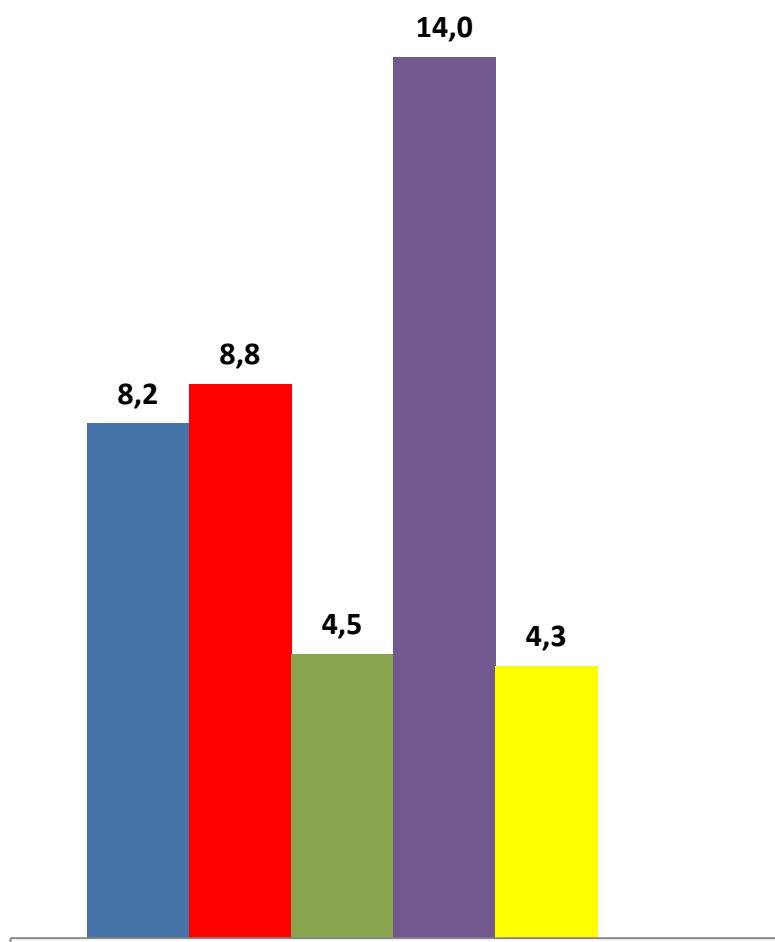


Variazione tendenziale potenza connessa [%]		
Periodo	2016/2015	2017/2016
Q1	-42%	+18%
Q2	-58%	+67%

IDROELETTRICO - 2017

Potenza connessa per classi di potenza nel 2017 [MW]

Numero di impianti connessi per classi di potenza nel 2017



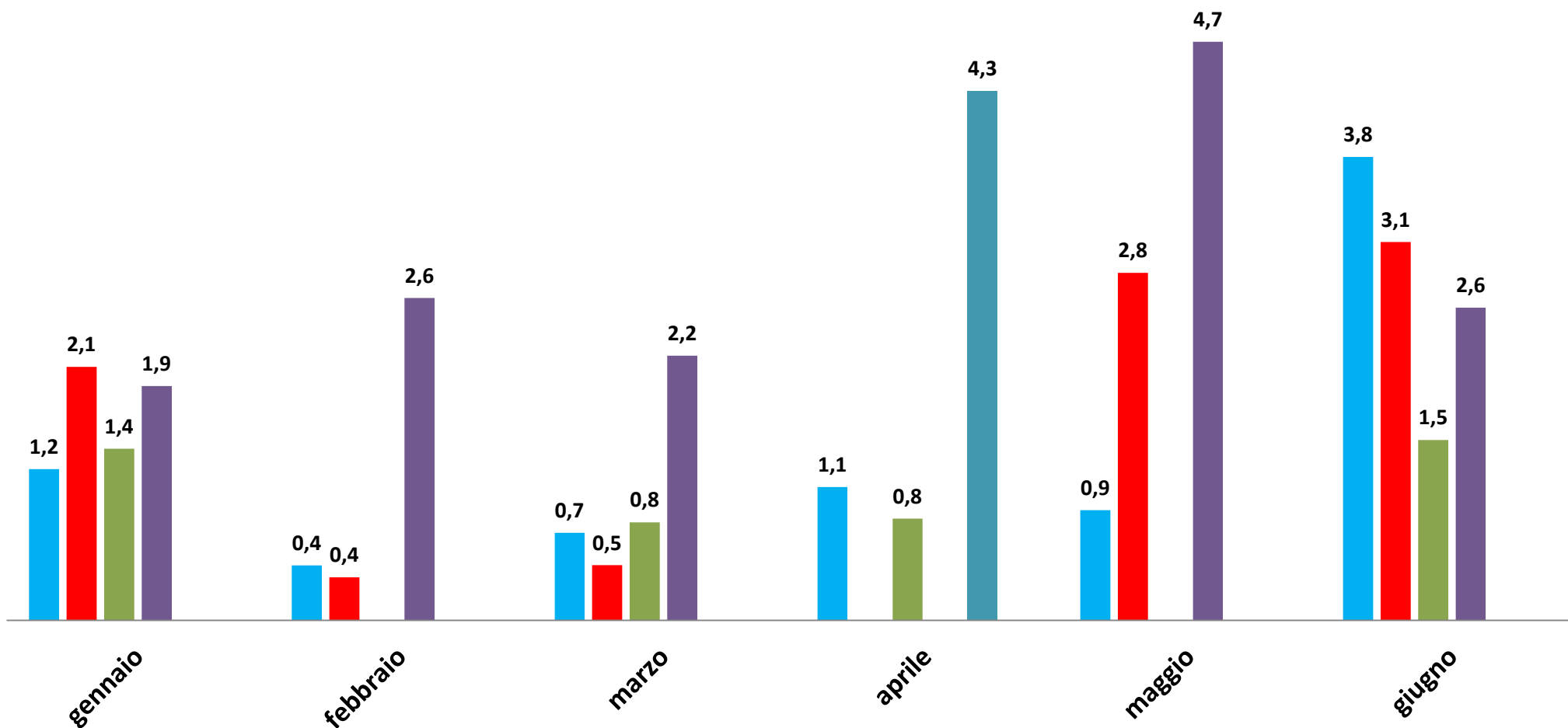
Classi di potenza in kW

- P ≤ 250
- 250 < P ≤ 500
- 500 < P ≤ 1000
- 1000 < P ≤ 3000
- 3000 < P ≤ 5000
- P > 5000

IDROELETTRICO - 2017

Potenza connessa mensilmente per classe di potenza [MW]

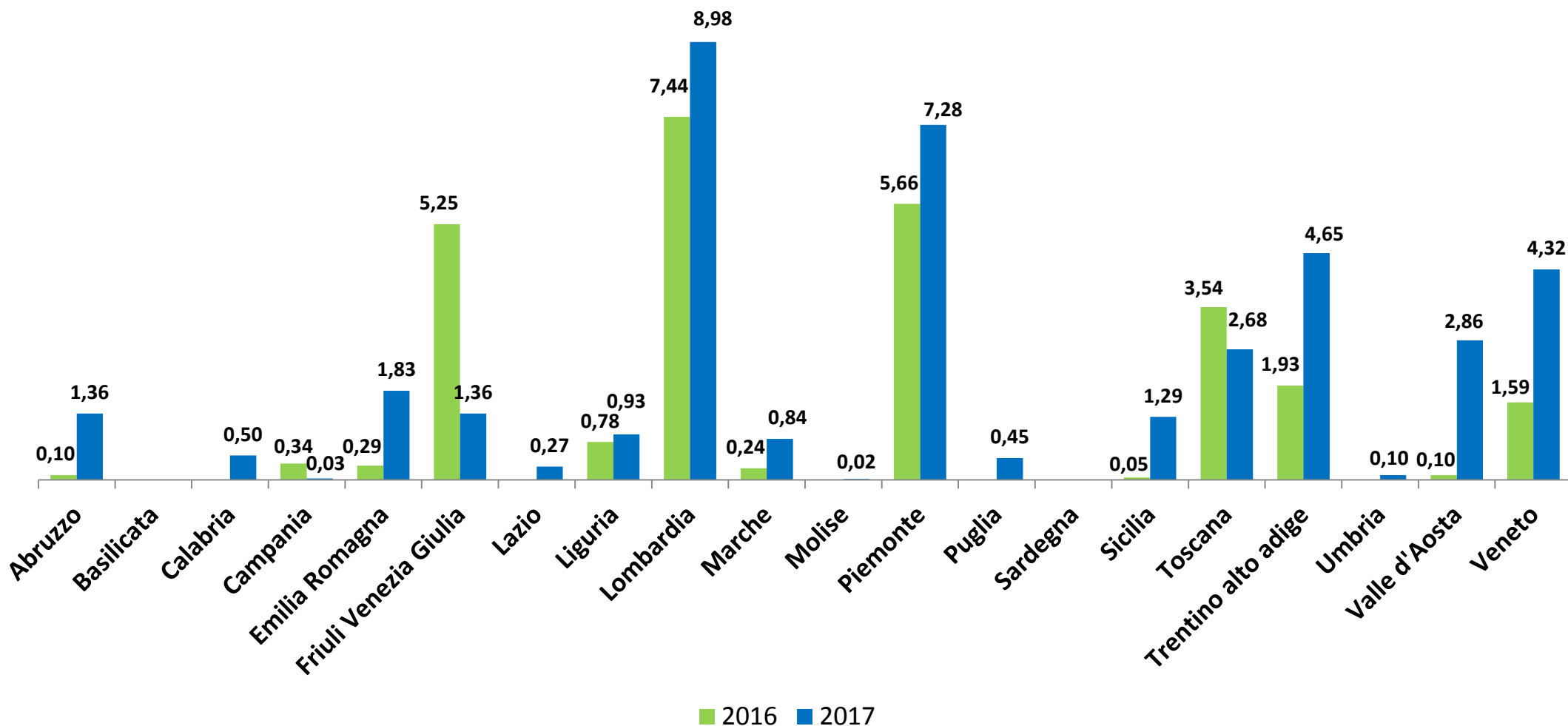
■ P≤250 ■ 250<P≤500 ■ 500<P≤1000 ■ 1000<P≤3000 ■ 3000<P≤5000 ■ P>5000





IDROELETTRICO – 2016 vs 2017

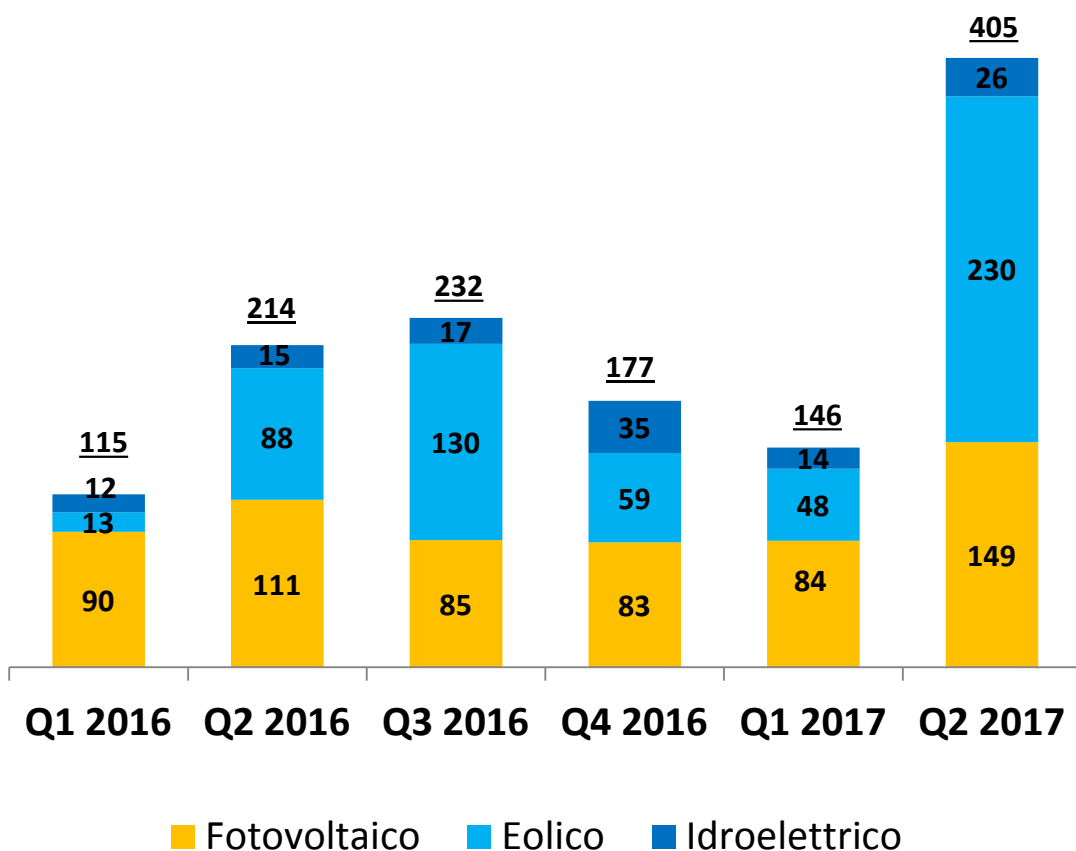
Potenza connessa per regione [MW]



■ 2016 ■ 2017

VARIAZIONI CONGIUNTURALI (2016-2017)

**Potenza connessa per fonte
nel trimestre di riferimento [MW]**



Variazioni congiunturali potenza totale impianti connessi in rete [%]					
FER	Q2 / Q1 2016	Q3 / Q2 2016	Q4 / Q3 2016	Q1 2017 / Q4 2016	Q2 / Q1 2017
<i>Fotovoltaico</i>	+23%	-24%	-2%	+1%	+78%
<i>Eolico</i>	+576%	+49%	-54%	-20%	+381%
<i>Idroelettrico</i>	+28%	+13%	+100%	-59%	+81%
<i>FV+EO+IDRO</i>	+86%	+8%	-24%	-17%	+177%

FOCUS: PRODUZIONE DA FER

[GWh]	Maggio 2017	Maggio 2016	%17/16	Gen-Mag 17	Gen-Mag 16	%17/16
Idrica	3.740	4.192	-10,8%	13.939	15.862	-12,1%
Termica	13.824	13.017	6,2%	78.687	72.455	8,6%
<i>di cui Biomasse</i>	1.526	1.534	-0,5%	7.512	7.607	-1,3%
Geotermica	488	498	-2,0%	2.426	2.471	-1,8%
Eolica	1.262	1.704	-25,9%	7.953	9.148	-13,1%
Fotovoltaica	2.782	2.529	10,0%	9.864	8.705	13,3%
Totale produzione netta	22.096	21.940	0,7%	112.869	108.641	3,9%
Importazione	3.698	3.662	1,0%	18.107	22.232	-18,6%
Esportazione	494	535	-7,7%	2.621	2.688	-2,5%
Saldo estero	3.204	3.127	2,5%	15.486	19.544	-20,8%
Pompaggi	204	241	-15,4%	1.117	1.104	1,2%
Richiesta di Energia elettrica ⁽¹⁾	25.096	24.826	1,1%	127.238	127.081	0,1%

(1) Richiesta di Energia Elettrica = Produzione + Saldo Estero – Consumo Pompaggio.

- **Maggio 2017:** sul totale della produzione elettrica nazionale netta il **44% è dato da FER** (9.798GWh)
- **Gen-Mag 2017:** Il **contributo da FER** (41.694 GWh) sulla produzione elettrica nazionale netta (112.869 GWh) corrisponde al **37%**
- **Produzione 2017 vs 2016:** Idroelettrico -12% Bioenergie -1% Eolico -13% FV +13%