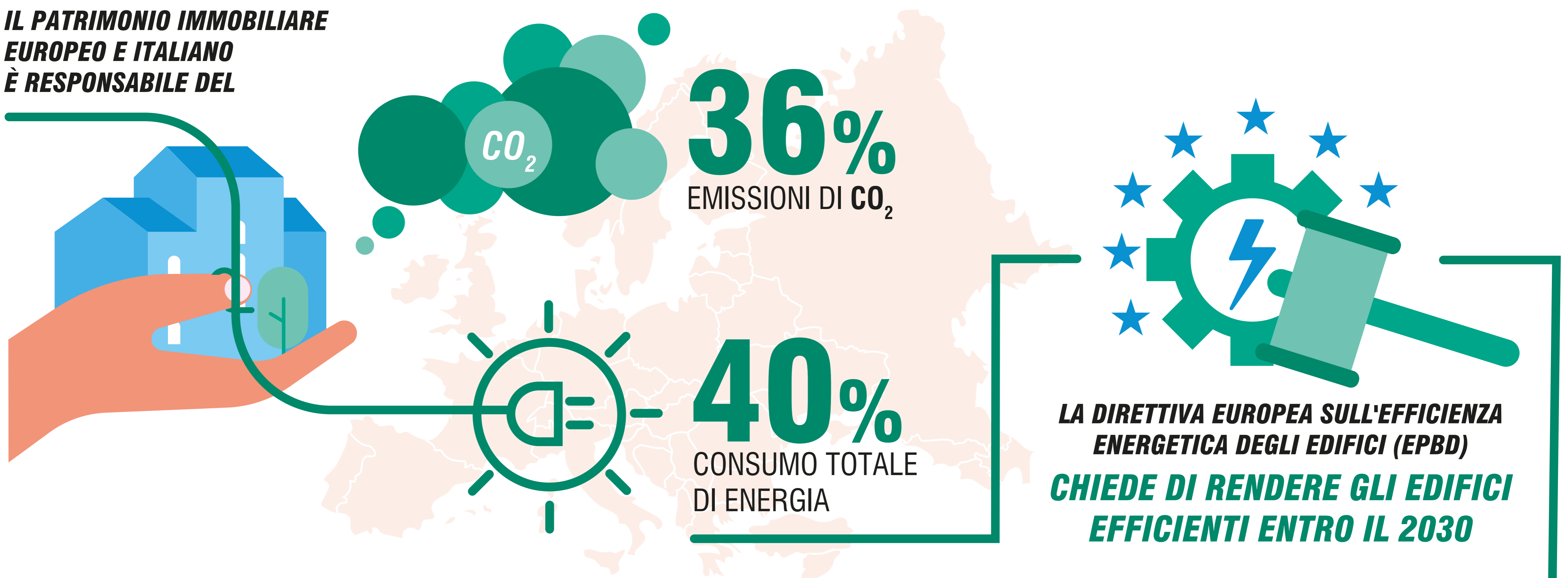


MANIFESTO ETICS FOR -55%

IL PATRIMONIO IMMOBILIARE EUROPEO E ITALIANO È RESPONSABILE DEL

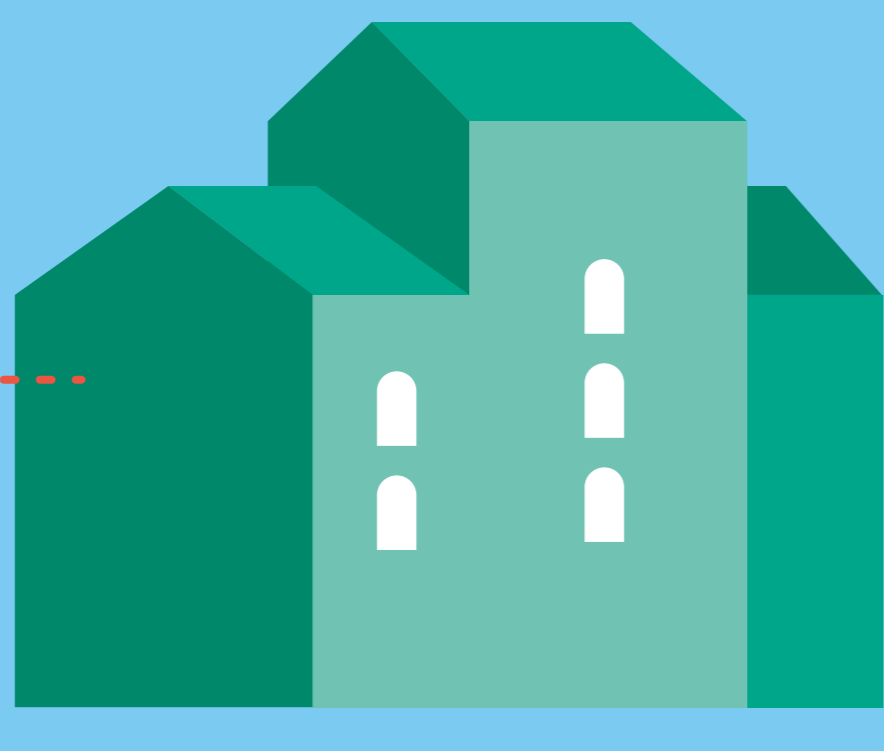


BENEFICI DEL SISTEMA A CAPPOTTO

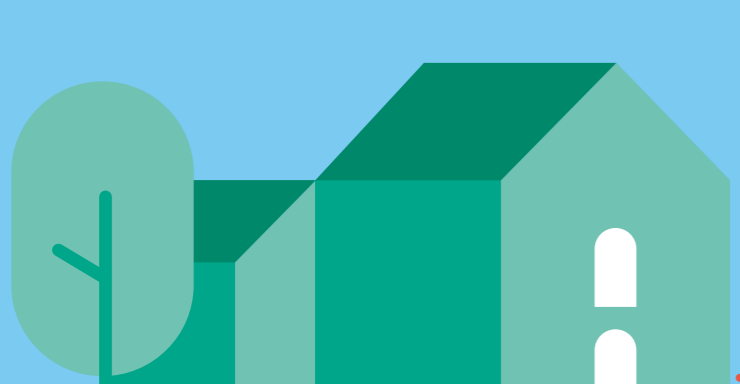
AMBIENTALI

RIDUZIONE CONSUMI ED EMISSIONI

45%



33%

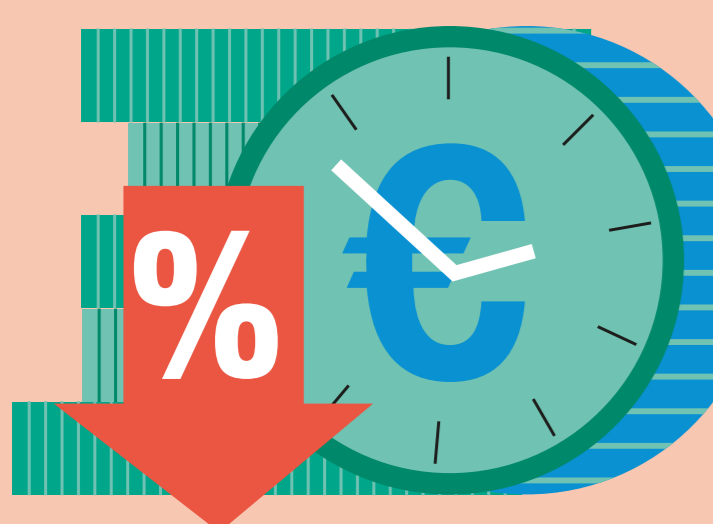


ELIMINAZIONE DEGLI SPRECHI DI ENERGIA



PRESTAZIONI ECCELLENTI E DURABILITÀ

EFFICIENZA DI EDIFICI NUOVI ED ESISTENTI



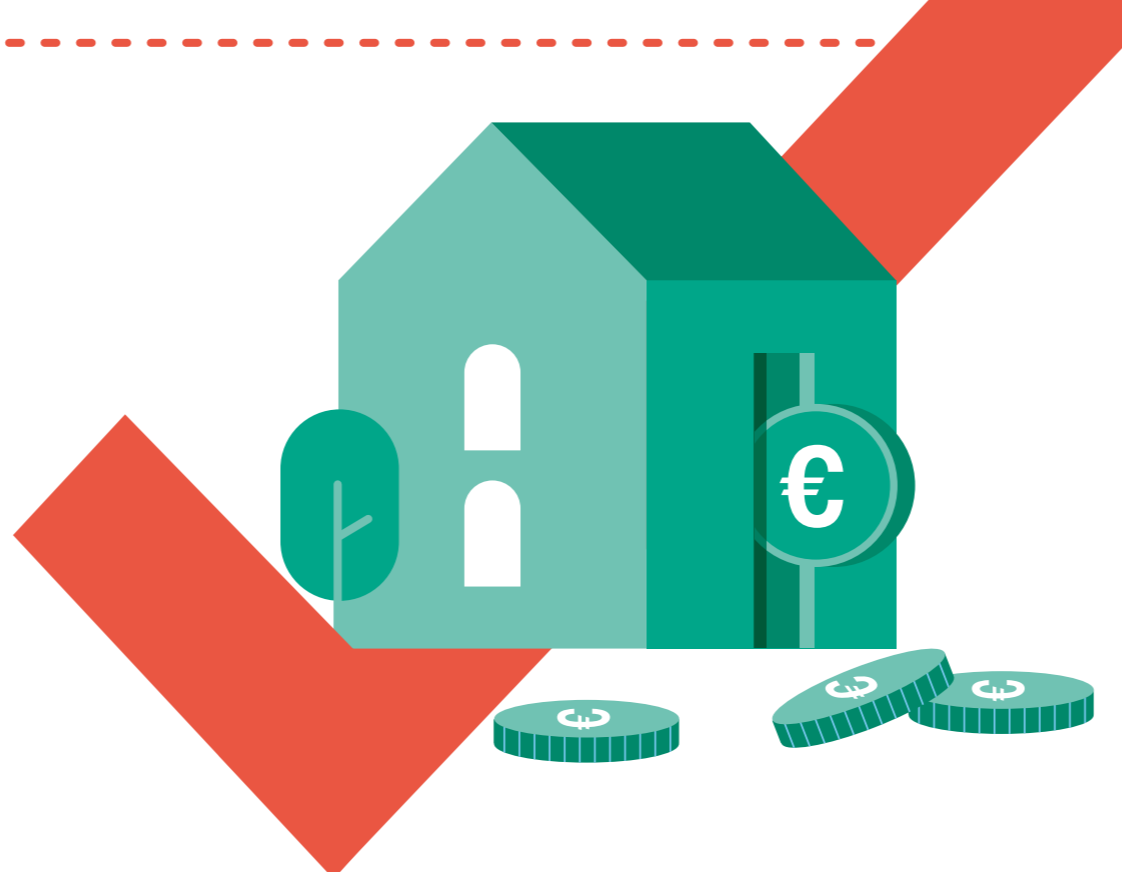
RADDOPPIABILE NEL TEMPO

ECONOMICI

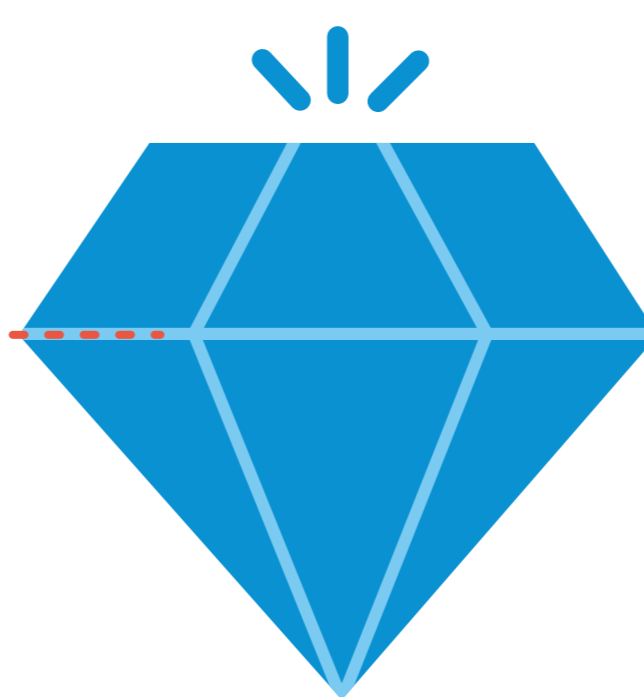
CREAZIONE DI POSTI DI LAVORO



NON È UN COSTO MA UN **INVESTIMENTO**



GLI EDIFICI ISOLATI VALGONO DI PIÙ



GLI **EDIFICI ISOLATI** ACCEDONO FACILMENTE AL **CREDITO**

IL SISTEMA A CAPPOTTO **RIDUCE POVERTÀ E DIPENDENZA ENERGETICA**



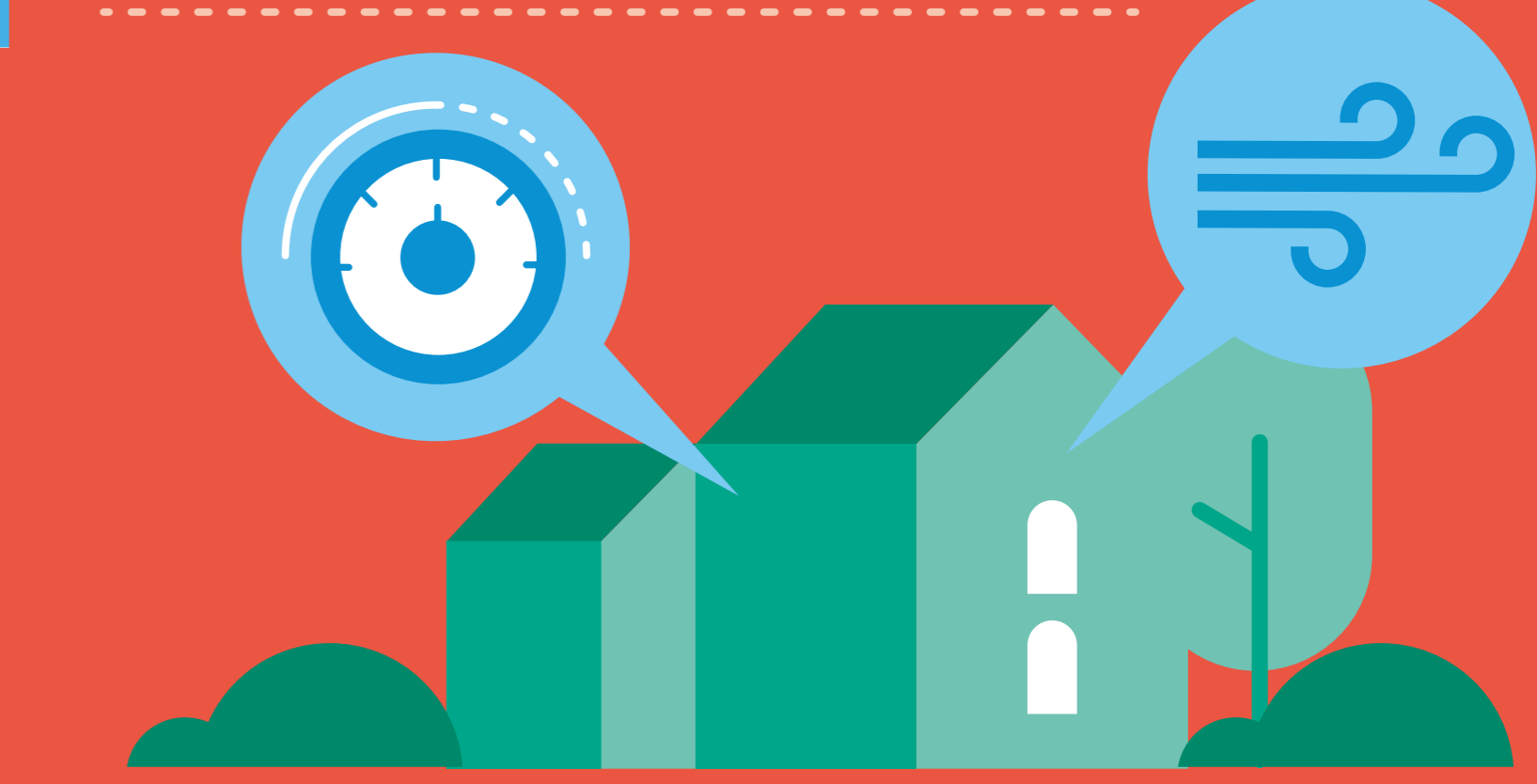
SOCIALI

BENESSERE DELLE PERSONE

QUARTIERI PIÙ BELLI, MENO VANDALISMO, MENO CRIMINALITÀ



COMFORT TERMICO E SALUBRITÀ



RIDUZIONE DELLA POVERTÀ ENERGETICA E RELATIVI **COSTI PER SPESE SANITARIE**



INTERVENTO CHE NON RICHIEDE DI LASCIARE L'EDIFICIO DURANTE I LAVORI.



IL SISTEMA A CAPPOTTO È FONDAMENTALE PER RAGGIUNGERE GLI OBIETTIVI DI RISPARMIO ENERGETICO E RIDUZIONE DELLE EMISSIONI

SISTEMA A CAPPOTTO

È CRUCIALE PER LA **TRANSIZIONE ENERGETICA**

L'UNICA ENERGIA SOSTENIBILE È QUELLA RISPARMIATA



GARANTISCE PRESTAZIONI ECCELLENTI A LUNGO TERMINE PURCHÉ L'INTERVENTO RISPETTI **TRE CARATTERISTICHE DI BASE:**



KIT FORNITO DA UN UNICO PRODUTTORE, CON **CERTIFICATO ETA** E **MARCATURA CE**



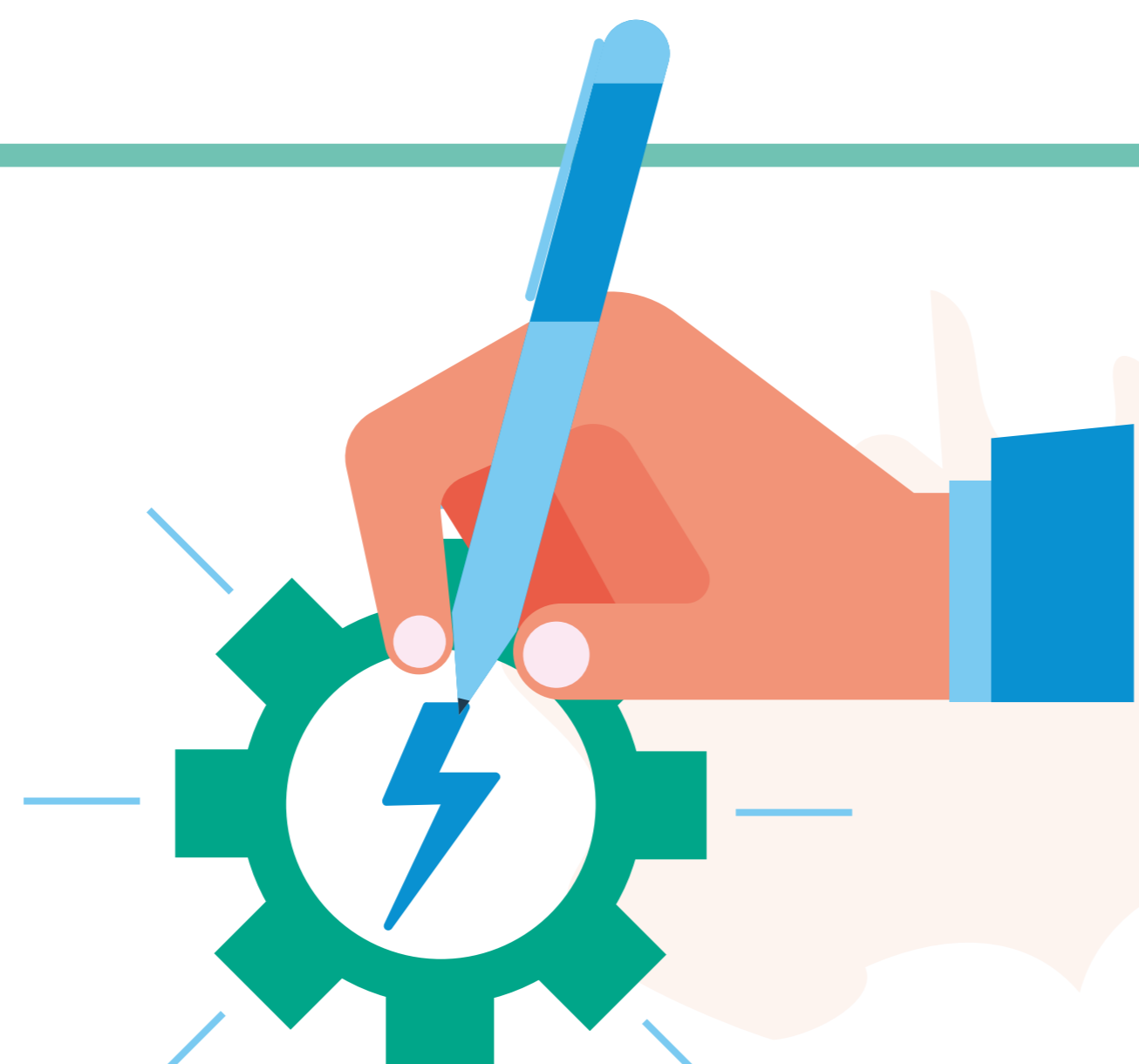
PROGETTATO SECONDO **MANUALE CORTEXA** E NORMA **UNI TR 11715**



POSATO A REGOLA D'ARTE SECONDO MANUALE CORTEXA DA **APPLICATORI** CON **COMPETENZE CERTIFICATE** SECONDO **UNI 11716**

COSA SERVE PER RAGGIUNGERE GLI OBIETTIVI 2030 PER L'EDILIZIA ITALIANA?

PIANIFICAZIONE DI LUNGO PERIODO PER TUTTE LE MISURE PER L'**EFFICIENZA ENERGETICA IN EDILIZIA**



SISTEMA DI INCENTIVAZIONE E FINANZA AGEVOLATA CON PROGRAMMAZIONE A LUNGO TERMINE



DEFINIZIONE DI CRITERI MINIMI VINCOLANTI PER GARANTIRE EFFICACIA E DURABILITÀ DEGLI INTERVENTI:

- SISTEMA A CAPPOTTO CERTIFICATO ETA E CON MARCATURA CE
- PROGETTAZIONE QUALIFICATA A CURA DI PROGETTISTI CON FORMAZIONE ED ESPERIENZA SPECIFICA, SECONDO NORMA UNI / TR 11715 E MANUALE CORTEXA
- POSA A CURA DI IMPRESE FORMATE E CON COMPETENZE CERTIFICATE SECONDO NORMA UNI 11716 E MANUALE CORTEXA

